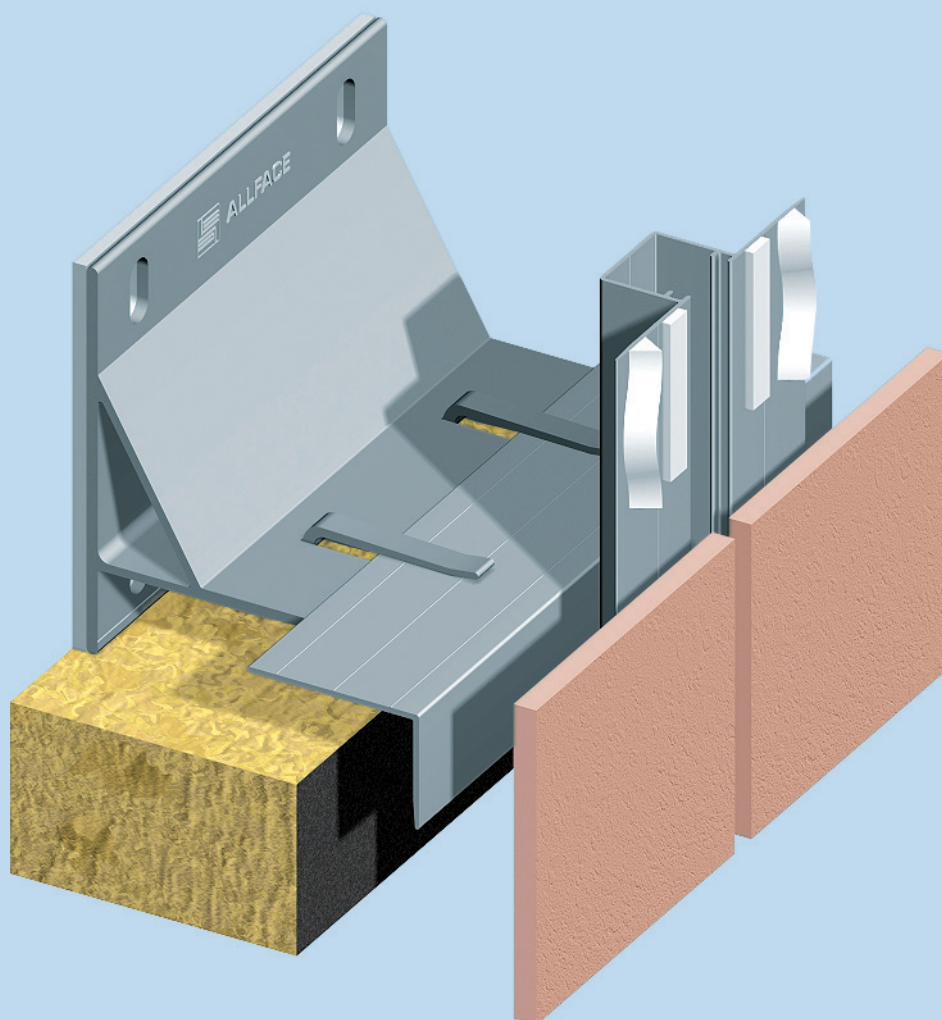


SYSTEM F2.30

Aluminium-Unterkonstruktion für
Vorgehängte hinterlüftete Fassaden

aluminum-substructure for
rainscreen cladding



	Einheiten units	Seite page
Inhaltsverzeichnis/contents		8-0
<u>Massive Wand /massive wall</u>		
Übersicht / overview	metric	8-1
Konstruktionstiefe (Tabelle) / construction depth (table)	metric	8-2
Horizontalschnitt / horizontal section	metric	8-3
Horizontalschnitt Innenecke / horizontal section -internal corner	metric	8-4
Horizontalschnitt Fensterdetail / horizontal section- window detail	metric	8-5
Vertikalschnitt / vertical section	metric	8-6
Horizontalschnitt Aussenecke / horizontal section -external corner	metric	8-7
Vertikalschnitt Profilverbindung / vertical section- joint of profile	metric	8-8
Vertikalschnitt Fensterdetail / vertical section-window detail	metric	8-9
Vertikalschnitt Fensterdetail / vertical section-window detail	metric	8-10
Vertikalschnitt Attikadetail / vertical section- parapet detail	metric	8-11
Vertikalschnitt Sockeldetail / vertical section- bottom detail	metric	8-12
Übersicht / overview	inch	8-13
Konstruktionstiefe (Tabelle) / construction depth (table)	inch	8-14
Horizontalschnitt / horizontal section	inch	8-15
Horizontalschnitt Innenecke / horizontal section -internal corner	inch	8-16
Horizontalschnitt Fensterdetail / horizontal section- window detail	inch	8-17
Vertikalschnitt / vertical section	inch	8-18
Horizontalschnitt Aussenecke / horizontal section -external corner	inch	8-19
Vertikalschnitt Profilverbindung / vertical section- joint of profile	inch	8-20
Vertikalschnitt Fensterdetail / vertical section-window detail	inch	8-21
Vertikalschnitt Fensterdetail / vertical section-window detail	inch	8-22
Vertikalschnitt Attikadetail / vertical section- parapet detail	inch	8-23
Vertikalschnitt Sockeldetail / vertical section- bottom detail	inch	8-24

Hinweise: Die Ausführung der dargestellten Verbindungsmittel kann wahlweise als Blechschraube (ϕ 4,8x19) oder Niete (ϕ 5, Alu/NIRO oder NIRO/NIRO) erfolgen.

Fußnote 1): Die Breite des Hinterlüftungsspalt es ist u.a. von den örtlichen Baubestimmungen bzw. den objektspezifischen bauphysikalischen Anforderungen abhängig.

note: The realisation of the pictured fasteners can be carried out alternatively as tapping screw (ϕ 4,8x19) or rivet (ϕ 5 aluminium/stainless steel or stainl.steel/stainl.steel) .

footnote 1): The width of the ventilation area depends on local building specifications (standards) and object specific physical requirements.

	Einheiten	Seite
	units	page
Inhaltsverzeichnis/contens		8-0
<u>Ständerwandkonstruktion / steel studs substructure</u>		
Übersicht / overview	inch	8-25
Konstruktionstiefe (Tabelle) / construction depth (table)	inch	8-26
Horizontalschnitt / horizontal section	inch	8-27
Horizontalschnitt Innenecke / horizontal section -internal corner	inch	8-28
Horizontalschnitt Fensterdetail / horizontal section- window detail	inch	8-29
Vertikalschnitt / vertical section	inch	8-30
Horizontalschnitt Aussenecke / horizontal section -external corner	inch	8-31
Vertikalschnitt Profilverbindung / vertical section- joint of profile	inch	8-32
Vertikalschnitt Fensterdetail / vertical section-window detail	inch	8-33
Vertikalschnitt Fensterdetail / vertical section-window detail	inch	8-34
Vertikalschnitt Attikadetail / vertical section-parapet detail	inch	8-35
Vertikalschnitt Sockeldetail / vertical section-bottom detail	inch	8-36

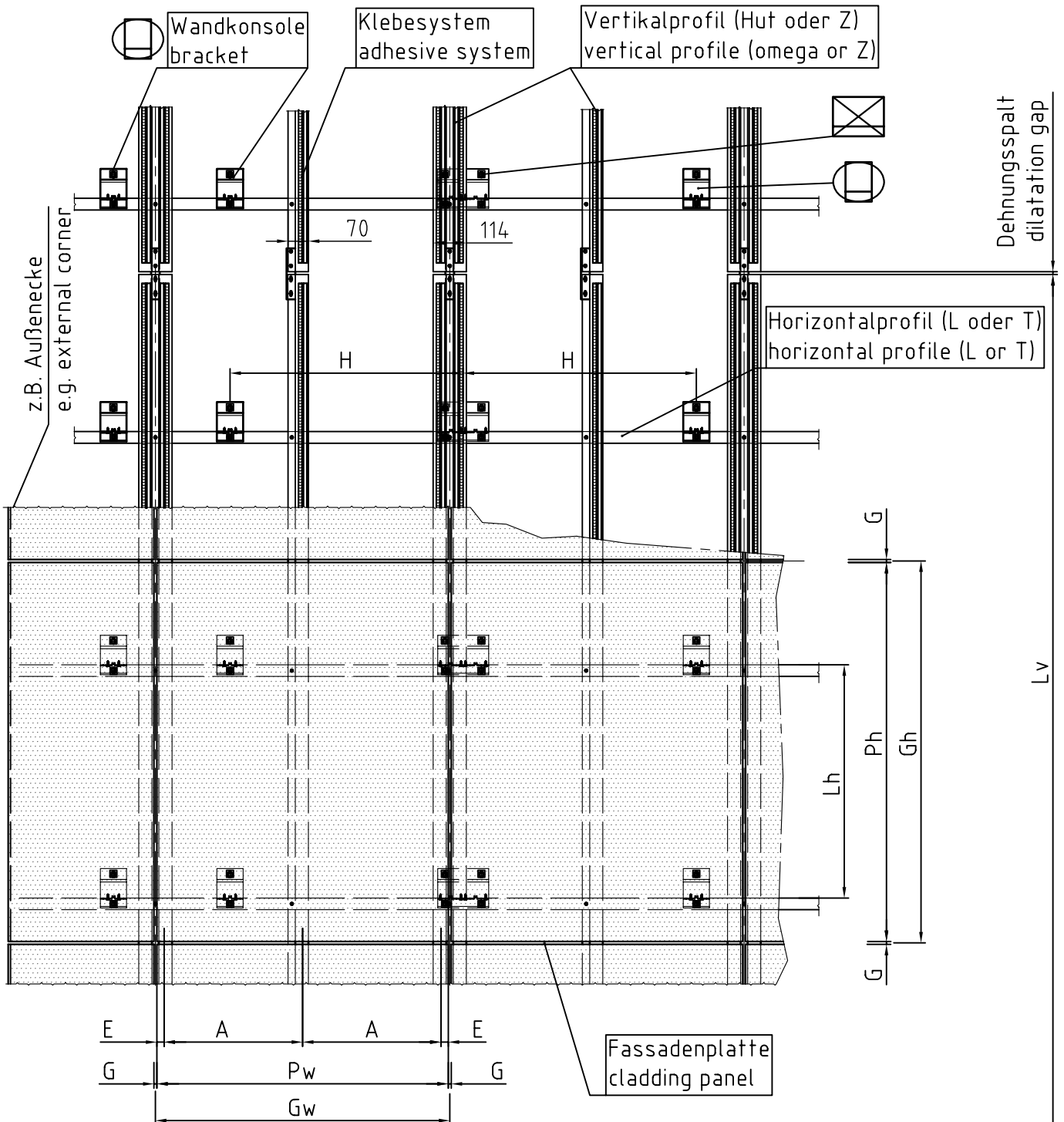
Hinweise: Die Ausführung der dargestellten Verbindungsmittel kann wahlweise als Blechschraube (ϕ 4,8x19) oder Niete (ϕ 5, Alu/NIRO oder NIRO/NIRO) erfolgen.

Fußnote 1): Die Breite des Hinterlüftungsspalt es ist u.a. von den örtlichen Baubestimmungen bzw. den objektspezifischen bauphysikalischen Anforderungen abhängig.

note: The realisation of the pictured fasteners can be carried out alternatively as tapping screw (ϕ 4,8x19) or rivet (ϕ 5 aluminium/stainless steel or stainl.steel/stainl.steel) .

footnote 1): The width of the ventilation area depends on local building specifications (standards) and object specific physical requirements.

Übersicht / Overview System F2.30



Legende / Legend

- A.... Plattenbefestigungsabstand
panel fixing distance
- E.... Randabstand der Befestigungsmittel
edge distance of fixing elements
- G.... Spaltbreite (zwischen den Platten)
gap distance (between panels)
- Gh... Rasterhöhe
vertical grid distance
- Gw... Rasterbreite
horizontal grid distance

- Lv... Profillänge (ca. 3m)
length of profile (approx. 3m/120")
- Ph... Plattenhöhe
panel height
- Pw... Plattenbreite
panel width
- H.... horizontaler Wandkonsolenabstand
horizontal bracket distance
- Lh... vertikaler Profilabstand
vertical profile distance



Konsolle F2+ als Festpunkt
bracket F2+ used as fixed point



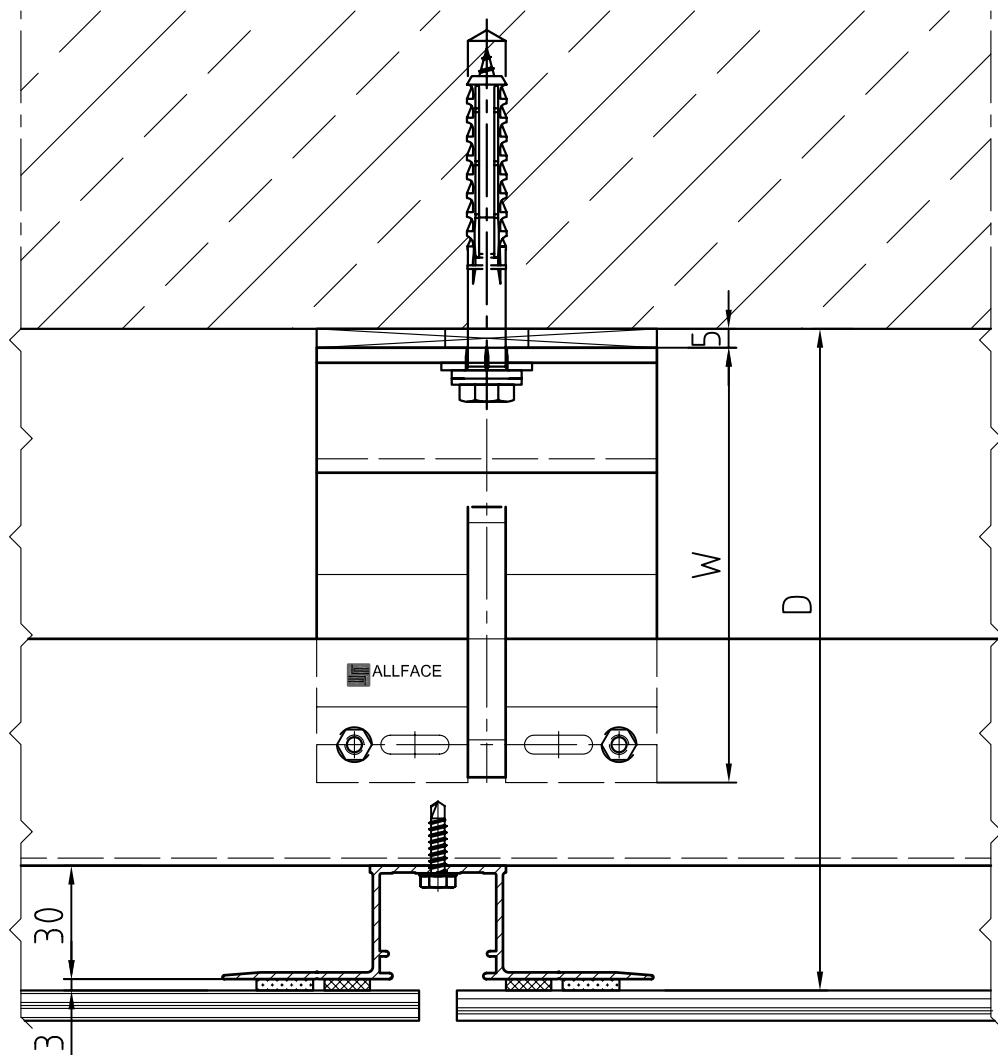
Konsolle F2+ als horizontaler Gleitpunkt
bracket F2+ used as horizontal sliding point



Konsolle F2 als Festpunkt
bracket F2 used as fixed point



Konsolle F2 als horizontaler Gleitpunkt
bracket F2 used as horizontal sliding point



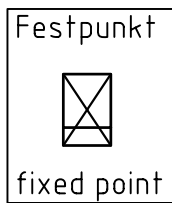
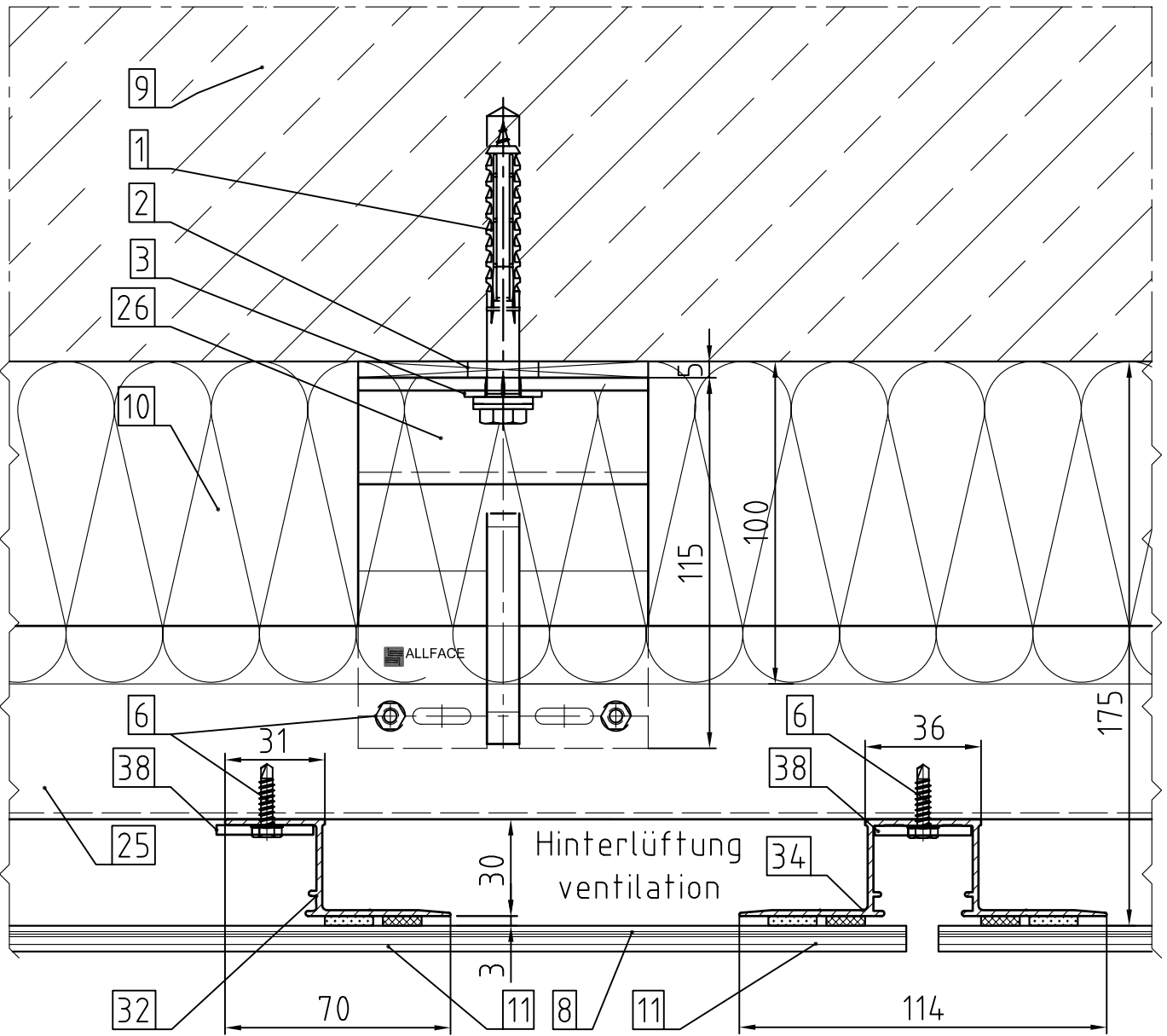
Maßstab/Scale 1:2

Masstabelle/ Table of Distances

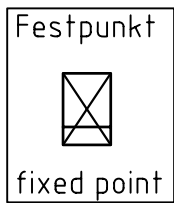
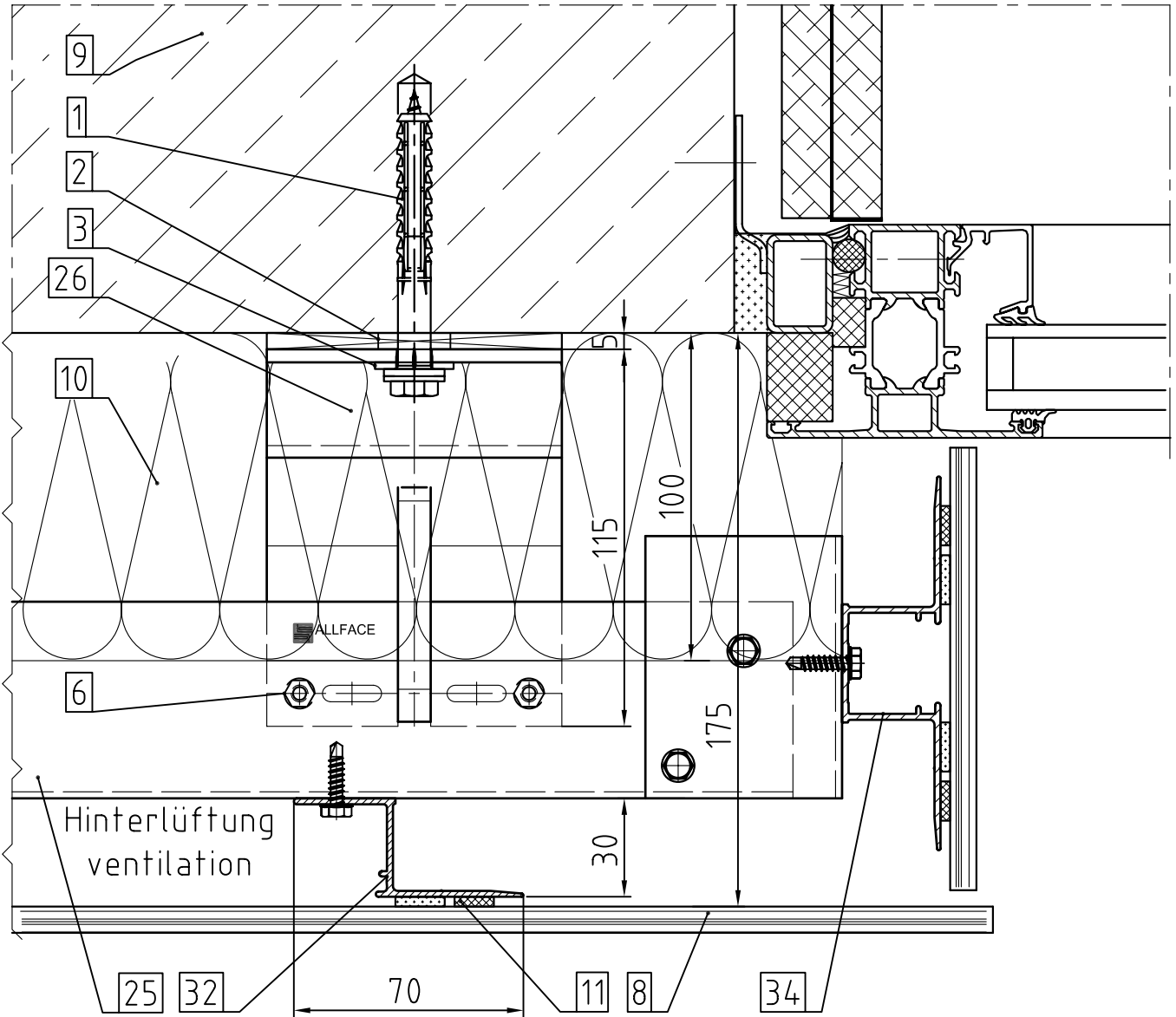
Wandkonsole/bracket F2	Wandkonsole/ bracket F2+	Ausladung/ depth "W"	Entfernung/ distance "D"
F2.35	F2+35	35mm	75mm*) 113mm
F2.50	F2+50	50mm	90mm*) 128mm
F2.80	F2+80	80mm	120mm - 158mm
F2.115	F2+115	115mm	155mm - 193mm
F2.150	F2+150	150mm	190mm - 228mm
F2.185	F2+185	185mm	225mm - 263mm
F2.220	F2+220	220mm	260mm - 298mm
F2.255	F2+255	255mm	295mm - 333mm

*)Diese Maße können nur mit Horizontalprofilen mit geringerer Schenkellänge erreicht werden.

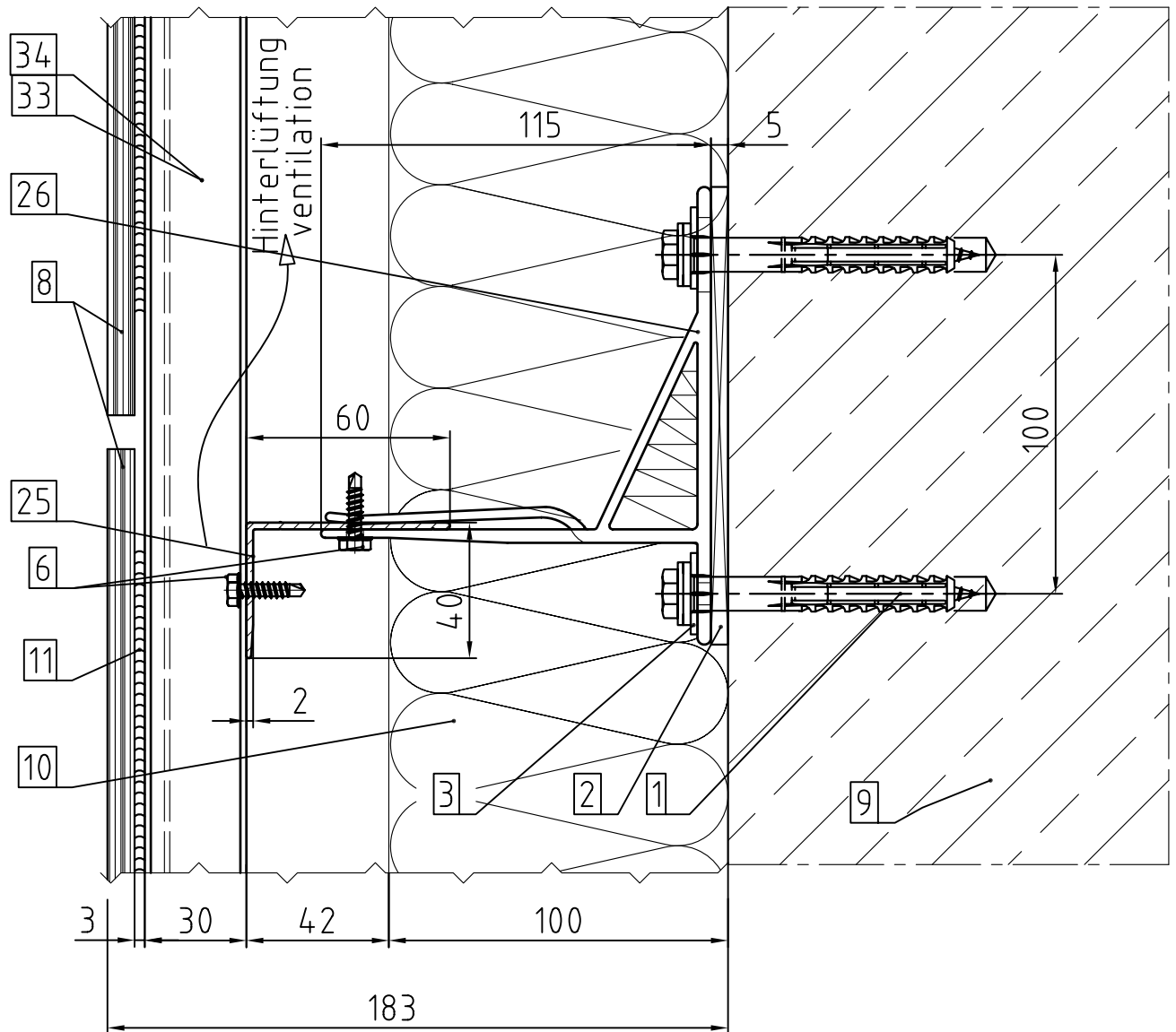
*)These distances can only be obtained by using horiz. profiles with shorter flange length.



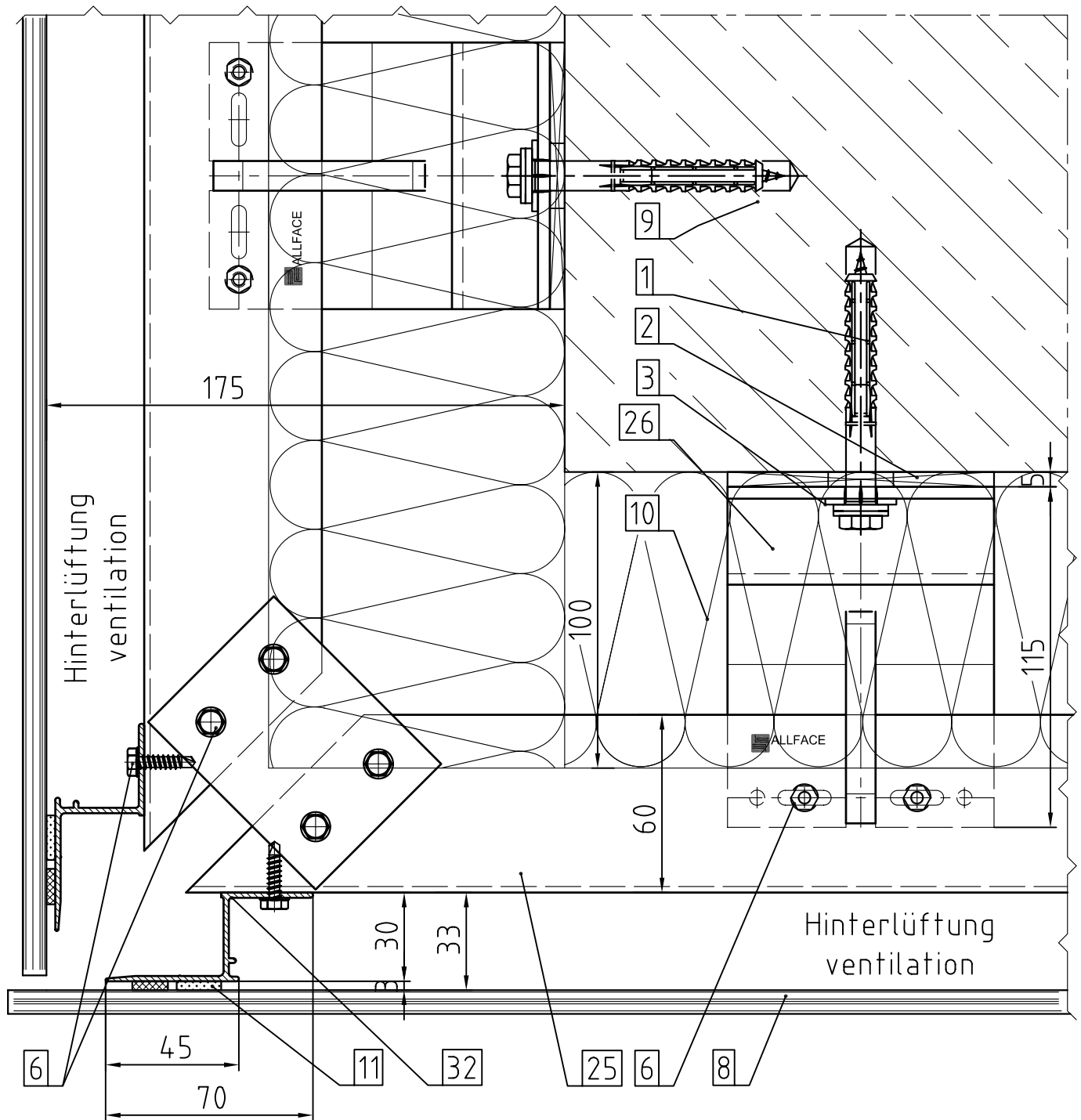
Maßstab/Scale 1:2



Maßstab/Scale 1:2

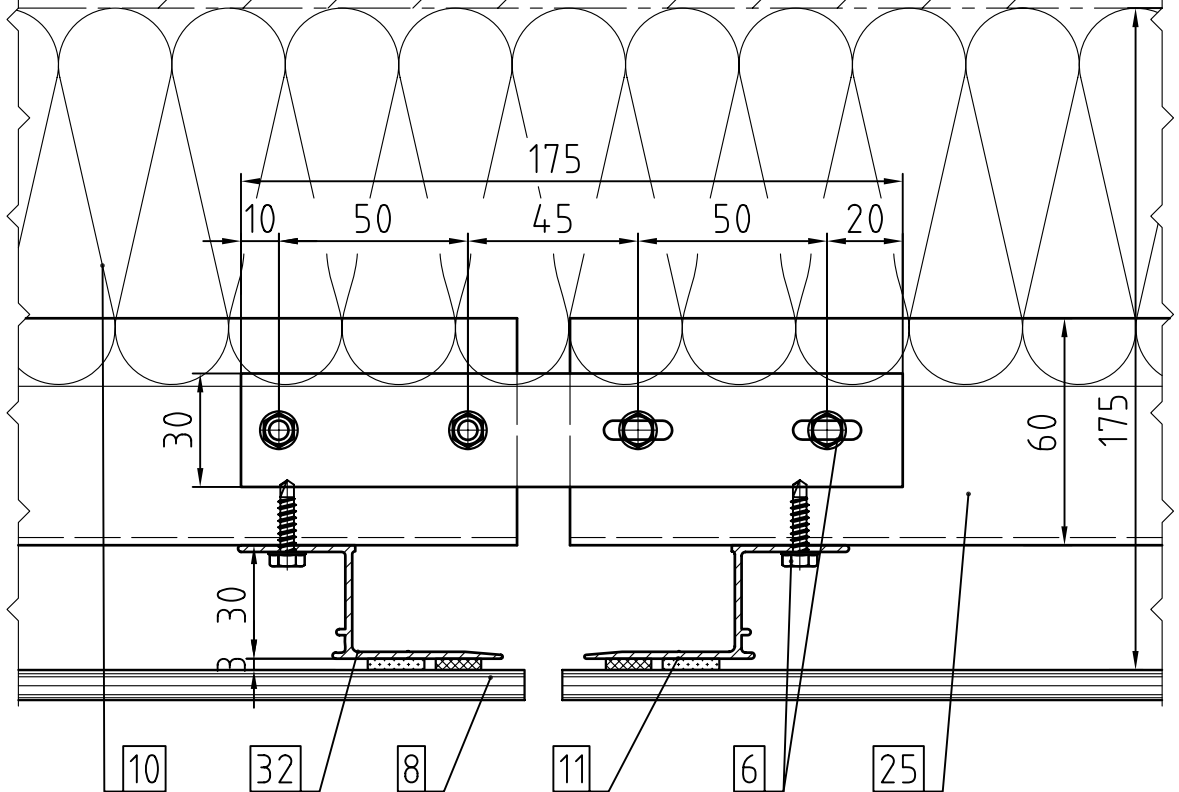


Maßstab/Scale 1:2

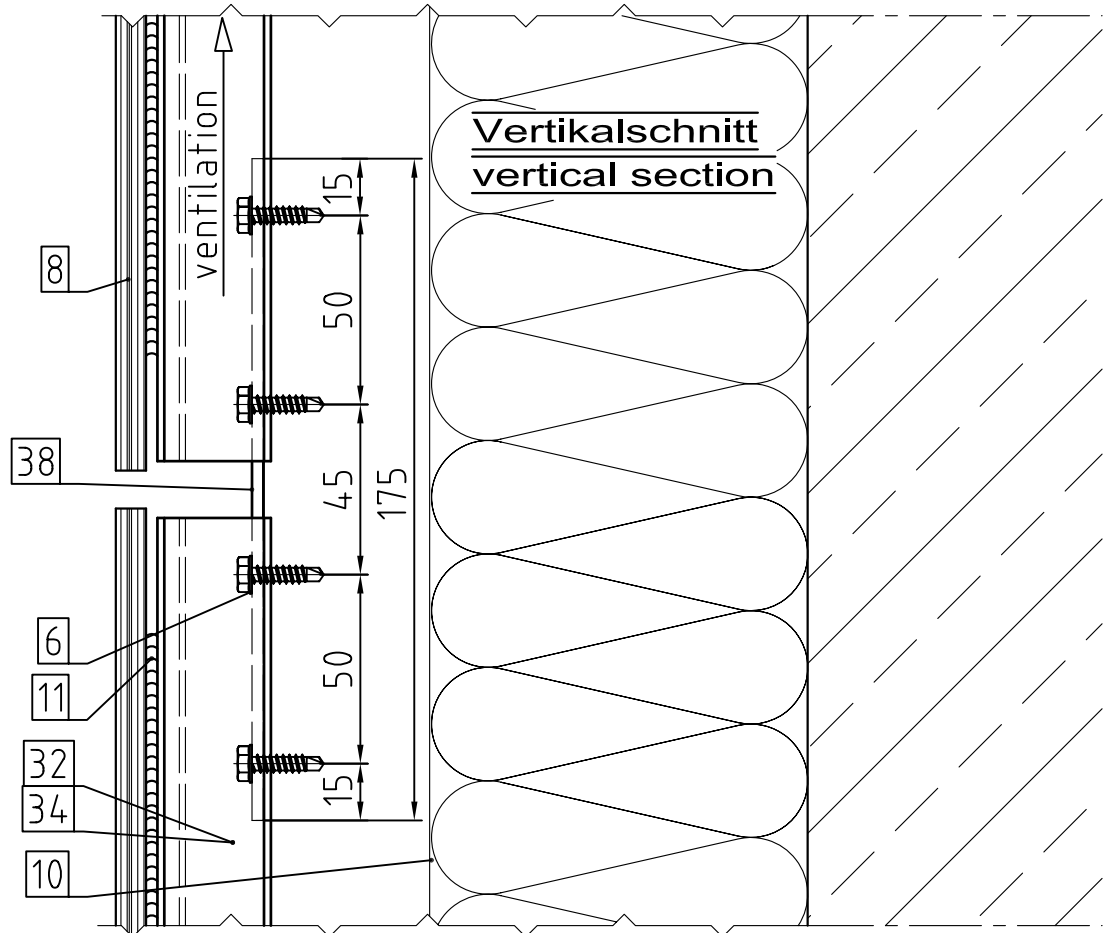


Maßstab/Scale 1:2

Horizontalschnitt
horizontal section

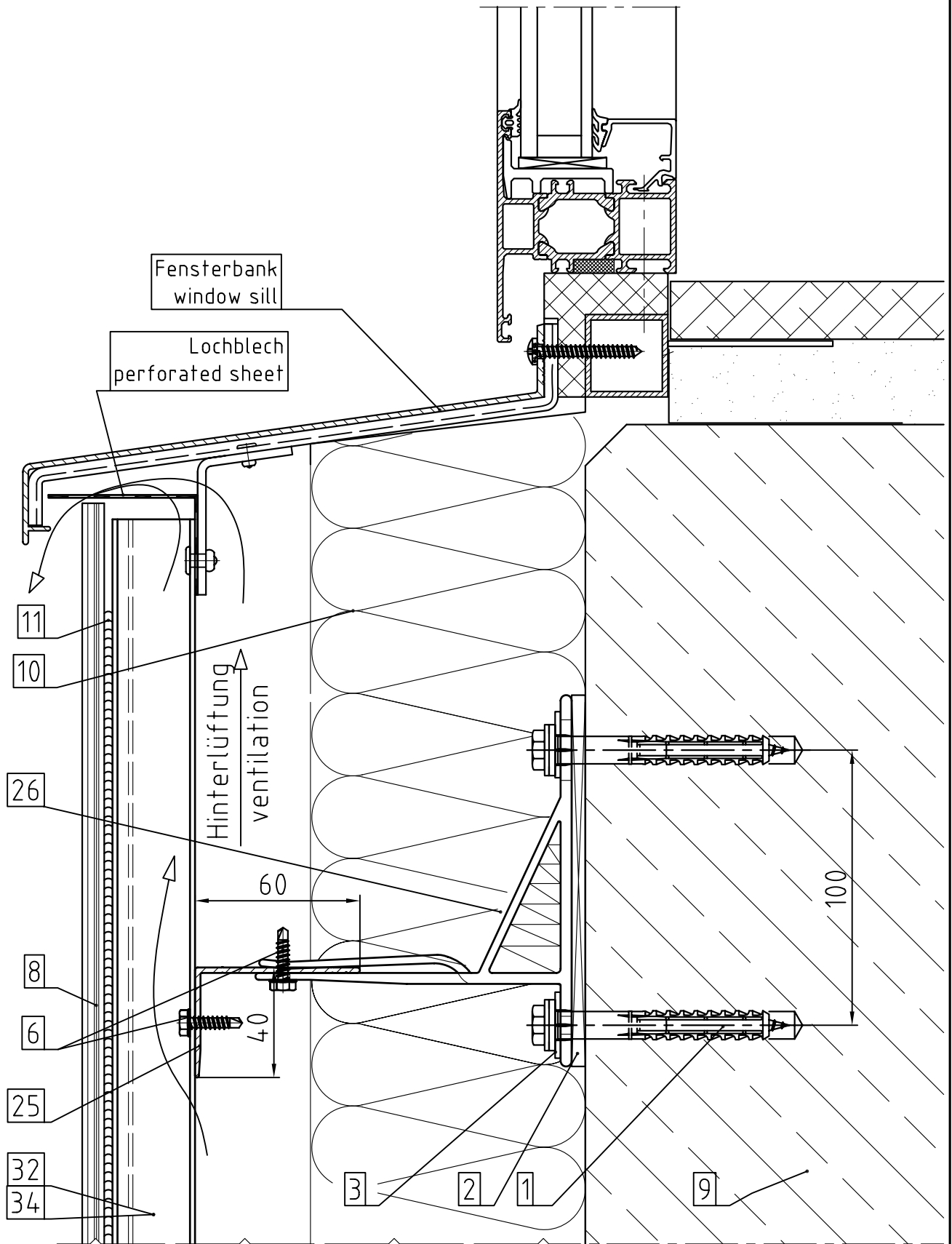


Vertikalschnitt
vertical section



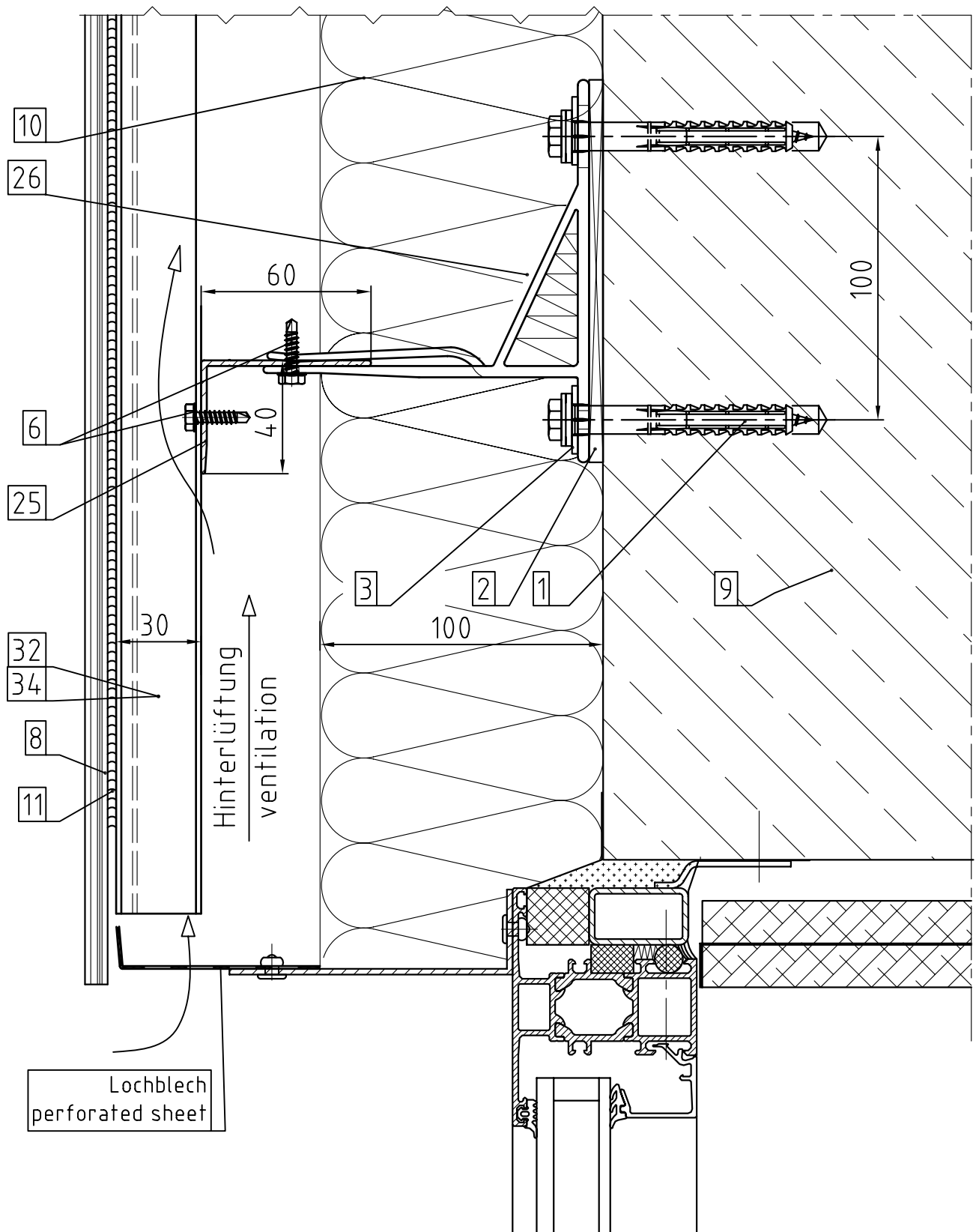
Maßstab/Scale 1:2

Vertikalschnitt / Vertical Section
 System F2.30 Fensterdetail / window detail



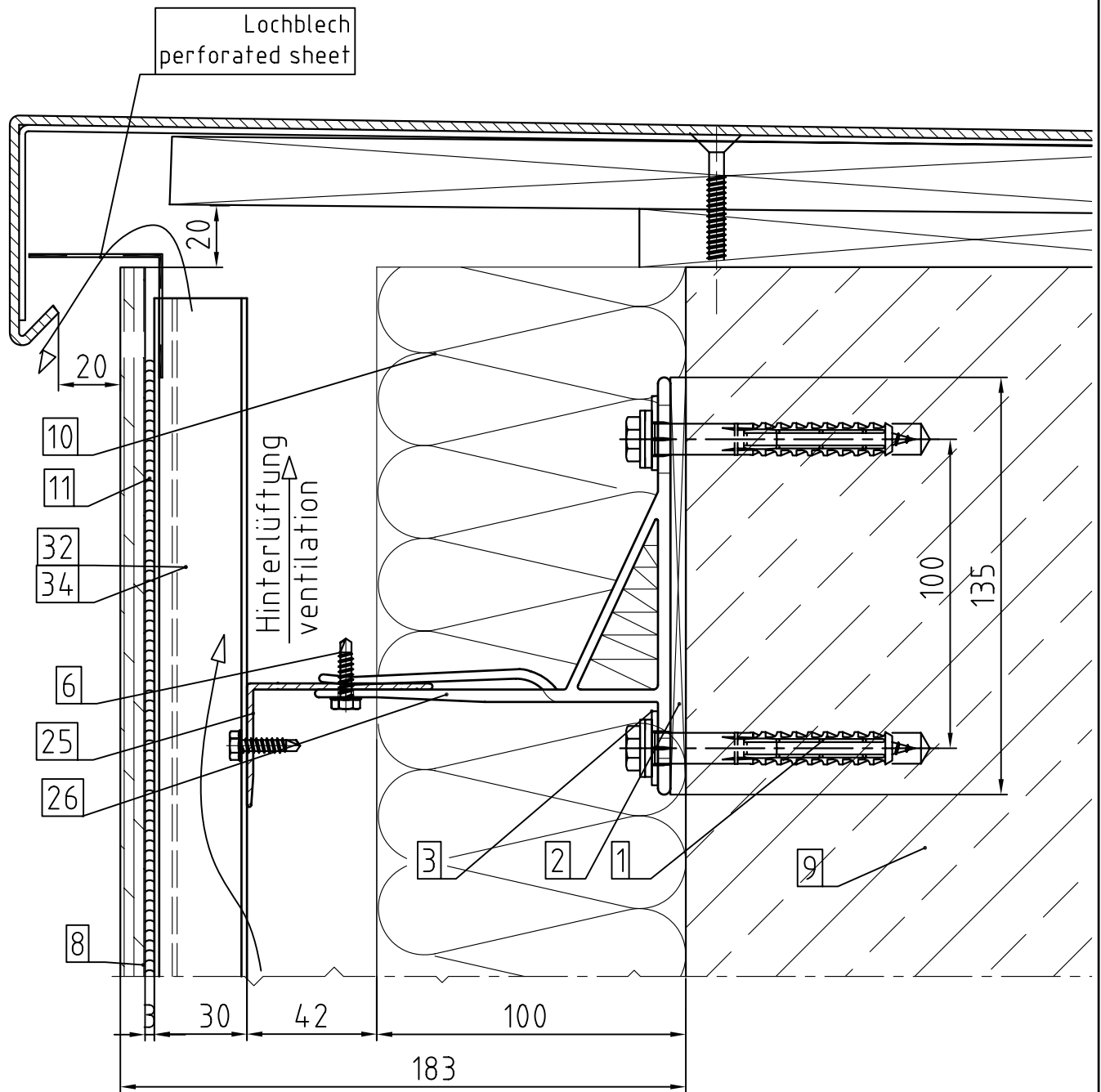
Maßstab/Scale 1:2

Vertikalschnitt / Vertical Section
 System F2.30 Fensterdetail / window detail



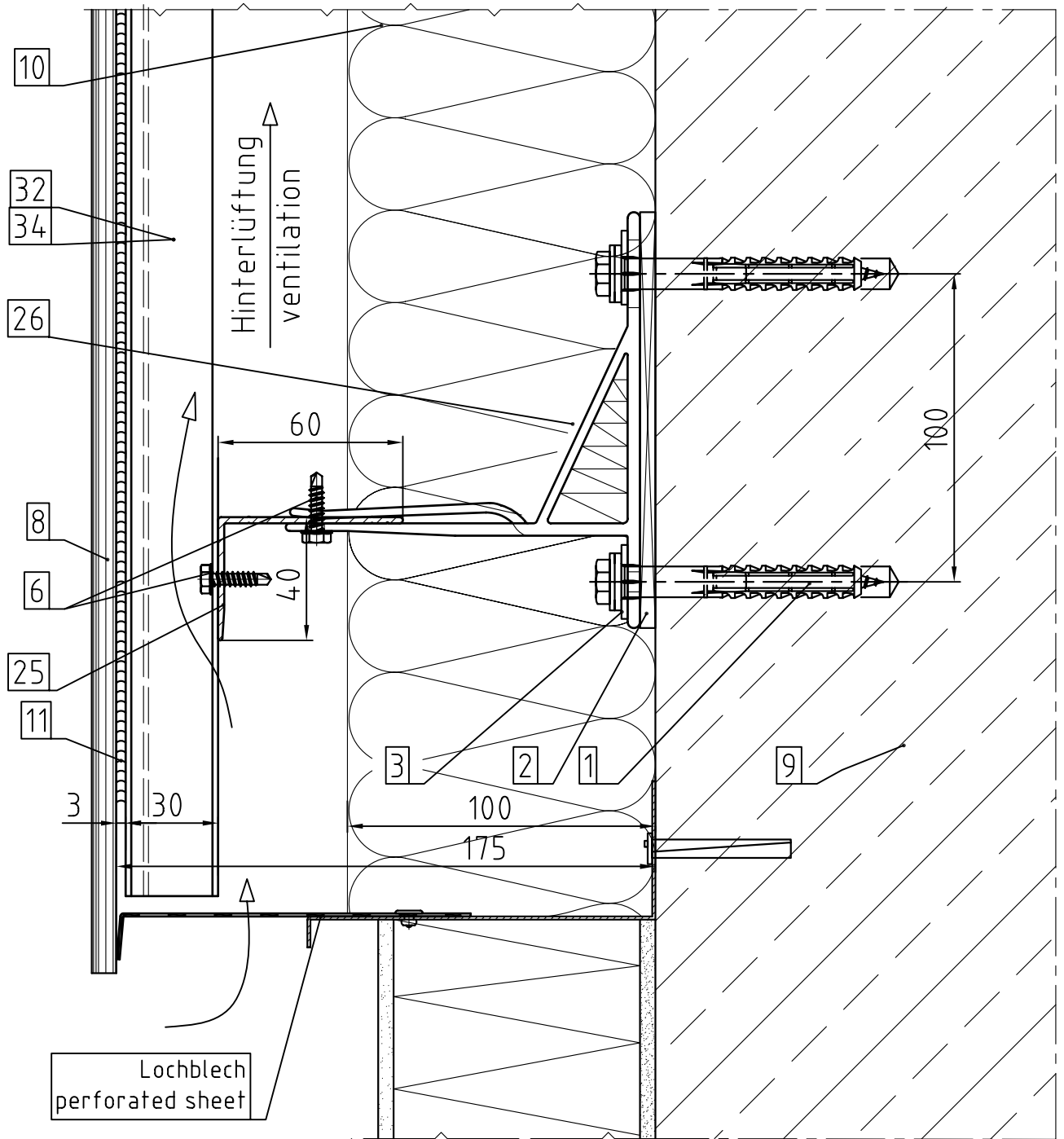
Maßstab/Scale 1:2

Vertikalschnitt / Vertical Section
System F2.30 Attikadetail / parapet detail



Maßstab/Scale 1:2

Vertikalschnitt / Vertical Section
System F2.30 Sockeldetail / bottom detail



Maßstab/Scale 1:2